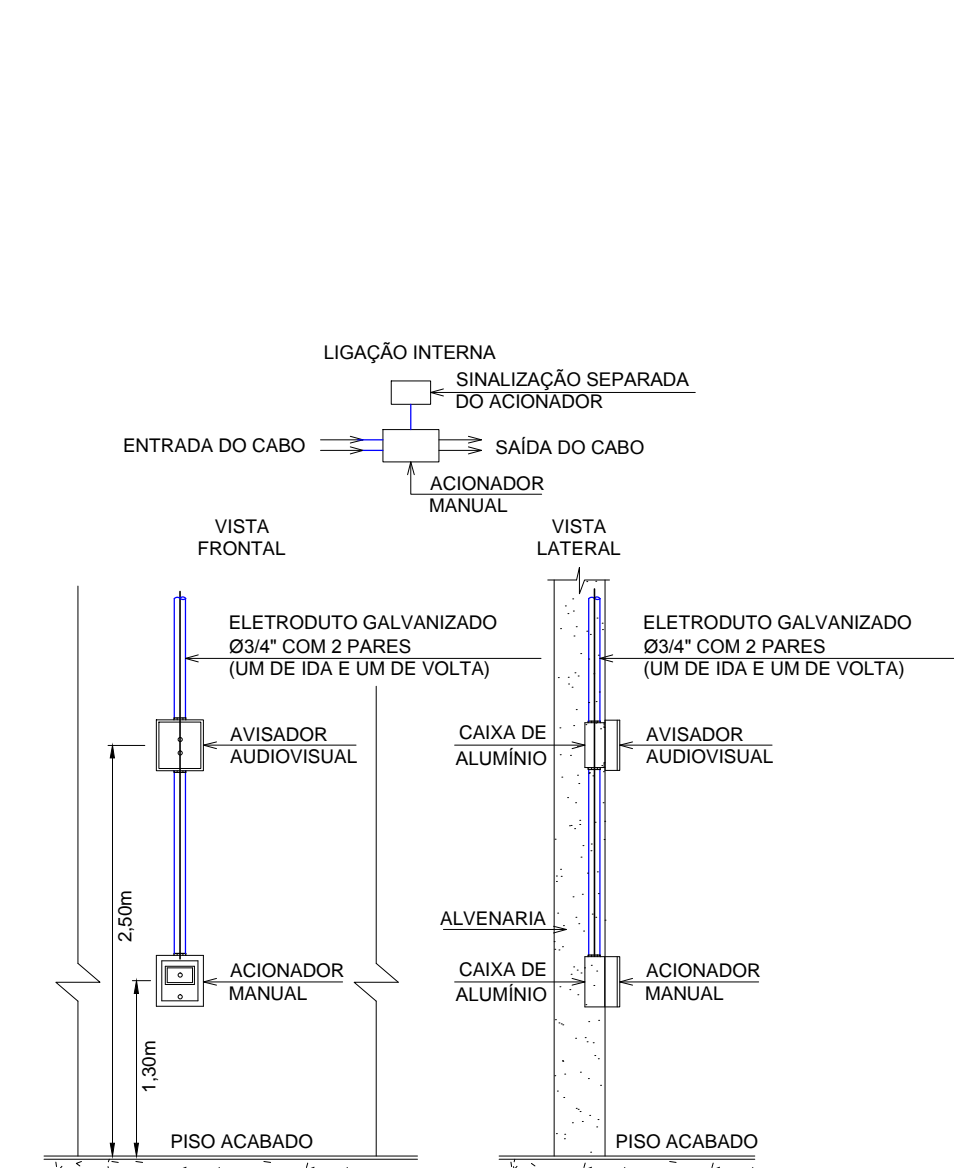
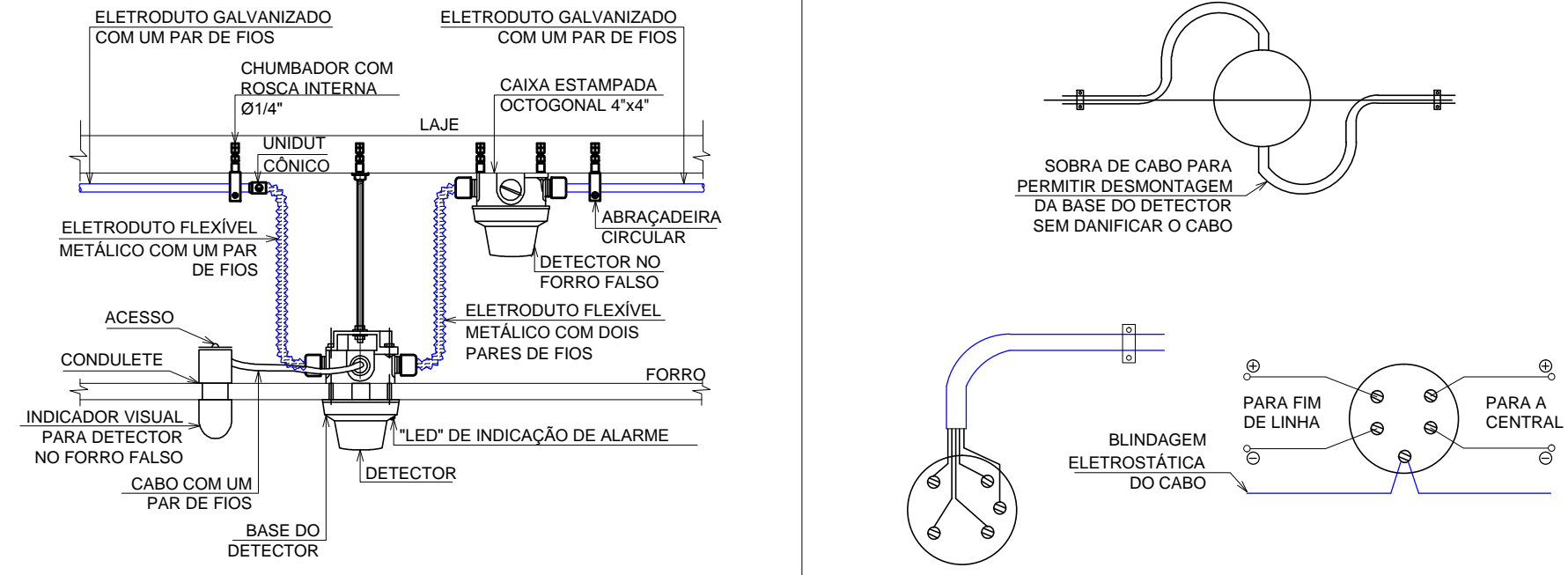


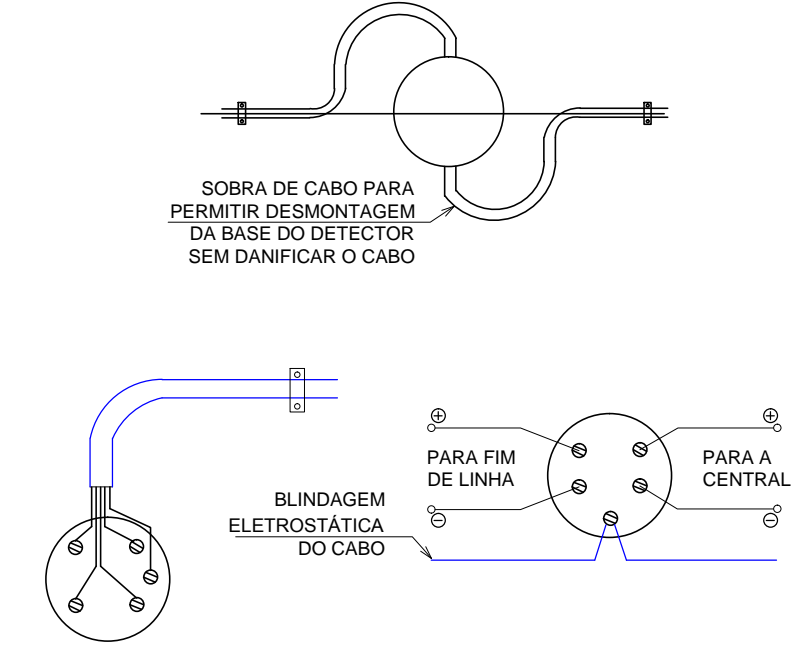
PLANTA BAIXA
TÉRREO
ESCALA: 1/75



ACION. MANUAL COM UM AVISADOR
DETALHE SEM ESCALA



INSTALAÇÃO DETECTOR
DETALHE SEM ESCALA



INSTALAÇÃO CABAÇÃO
DETALHE SEM ESCALA

NOTAS DE SDAI

- 01 - TODA E QUALQUER MODIFICAÇÃO NECESSÁRIA NA EXECUÇÃO DOS SERVIÇOS DEVERÁ SER AUTORIZADA PREVIAMENTE PELO PROJETISTA. CASO HAJA APROVAÇÃO DO MESMO, É DE RESPONSABILIDADE DA INSTALADORA A APRESENTAÇÃO DE UM "AS BUILT" COM AS ATUALIZAÇÕES E MODIFICAÇÕES EFETUADAS.
- 02 - A INSTALAÇÃO DE TODO O SISTEMA DE DETECÇÃO E ALARME DE INCÊNDIO (SDAI) CABERÁ AO CONSTRUTOR, BEM COMO OS TESTES FINAIS E COMISSIONAMENTO.
- 03 - DEIXAR ARAME GUIA #14BVG EM TODAS AS TUBULAÇÕES VAZIAS.
- 04 - TODOS OS CÓDIGOS DE EQUIPAMENTOS E CABOS DESTE SISTEMA DEVEM SER PRECEDIDOS DA SIGLA "SDAI" (SISTEMA DE DETECÇÃO E ALARME DE INCÊNDIO).
- 05 - SERÁ UTILIZADO CABO DE 2x2,5mm² FORMADO POR FIOS DE COBRE ELETROLÍTICO NU, TEMPERA MOLE, COM ENCOCONDAMENTO CLASSE 2, ISOLADOS EM PVC (COMPOSTO POLIVINÍLICO) ESPECIAL PARA TEMPERATURAS EM REGIME DE ATÉ 105°C, TORÇIDAS PARALELAMENTE E ENFAIXADAS COM FITA SEPARADORA DE POLIÉSTER APLICADA HELICOIDALMENTE, BLINDAGEM COM FITA DE POLIÉSTER ALUMINIZADA APLICADA HELICOIDALMENTE, CONDUTOR DRENO DE COBRE ESTANHANDO COM 0,37mm² E COBERTURA EXTERNA EM PVC ESPECIAL CLASSE 105°C NÃO PROPAGANTE A CHAMA NA COR VERMELHA.
- 06 - A INSTALAÇÃO DO SISTEMA DE DETECÇÃO E ALARME DE INCÊNDIO DEVE RESPEITAR A ÚLTIMA REVISÃO DA NORMA ABNT NBR 17240.
- 07 - ESTE PROJETO CONTEMPLA CIRCUITO DE CLASSE "A", COM RETORNO À CENTRAL.
- 08 - AS CARACTERÍSTICAS DOS EQUIPAMENTOS E CABOS DEVEM SER CONFIRMADAS COM O FABRICANTE DOS MESMOS.
- 09 - OS ELETRODUTOS SÃO DE AÇO GALVANIZADO A QUENTE, SEMIPESADO, COM COSTURAS. OS ACESSÓRIOS E FIXAÇÕES DOS ELETRODUTOS DEVERÃO SER DE MATERIAL E DIMENSÃO COMPATÍVEIS COM OS MESMOS.
- 10 - A DISTÂNCIA ENTRE FIXAÇÕES DE ELETRODUTOS NÃO DEVERÁ ULTRAPASSAR 1,50m.
- 11 - A IDENTIFICAÇÃO DOS ELETRODUTOS DE SDAI DEVERÁ SER EFETUADA POR PINTURA NA COR VERMELHA EM FORMA DE ANEL COM 20m DE LARGURA, DISTÂNCIADOS A CADA 1,00m. QUANDO EMBUTIDOS, AS TAMPAS DAS CAIXAS DE PASSAGEM DEVERÃO SER PINTADAS NA COR VERMELHA.
- 12 - A DISTÂNCIA MÁXIMA A SER PERCORRIDA POR UMA PESSOA, DE QUALQUER PONTO DA ÁREA PROTEGIDA ATÉ O ACIONADOR MANUAL MAIS PRÓXIMO, NÃO PODERÁ SER SUPERIOR A 30m.
- 13 - MÓDULO DE COMANDO E MONITORAMENTO É UM DISPOSITIVO DESTINADO A EXECUTAR E SUPERVISORAR A ATIVAÇÃO DE COMANDOS E DESLIGAMENTO DE EQUIPAMENTOS ASSOCIADOS AO SISTEMA DE INCÊNDIO DE UMA INSTALAÇÃO, TAIS COMO: AVISADORES SONOROS, VISUAIS, AUDIOVISUAIS, SISTEMAS DE PRESSURIZAÇÃO, DAMPERS CORTA FOGO, ELETROMÁIS PARA LIBERAÇÃO DE PORTAS CORTA FOGO, ETC.
- 14 - MÓDULO ISOLADOR É O ELEMENTO DESTINADO A INTERROMPER AUTOMATICAMENTE PARTE DO CIRCUITO DE DETECÇÃO EM CASO DE CURTO-CIRCUITO, GARANTINDO A CONTINUIDADE DE FUNCIONAMENTO DO RESTANTE DO LAÇO.
- 15 - NO DIMENSIONAMENTO DOS DETECTORES DE FUMAÇA, FOI CONSIDERADO UM NÚMERO DE TROCAS DE AR POR HORA NOS AMBIENTES NÃO SUPERIOR A 8.

LEGENDA DE SDAI

	PAINEL DE CONTROLE DE ALARME DE INCÊNDIO ENDEREÇÁVEL ANALÓGICO DE 4 LAÇOS DXG, INSTALADO A 1,50m DO PISO, REF.: DXG4 (714-001-242). FAB.: MORLEY OU EQUIVALENTE TÉCNICO.
	DETECTOR ÓPTICO DE FUMAÇA ENDEREÇÁVEL ANALÓGICO, INSTALADO JUNTO À LAJE, COM INDICADOR VISUAL NO FORRO, EM PRUMO COM O DETECTOR SOB FORRO (ENTRE LAJE E FORRO), REF.: MI-PSE-S2-IV + B501AP-IV (BASE). FAB.: MORLEY OU EQUIVALENTE TÉCNICO.
	DETECTOR ÓPTICO DE FUMAÇA ENDEREÇÁVEL ANALÓGICO, INSTALADO JUNTO À LAJE, REF.: MI-PSE-S2-IV + B501AP-IV (BASE). FAB.: MORLEY OU EQUIVALENTE TÉCNICO.
	DETECTOR ÓPTICO DE FUMAÇA ENDEREÇÁVEL ANALÓGICO, COM ISOLADOR DE CURTO-CIRCUITO DE LINHA INCORPORADO, INSTALADO JUNTO À LAJE, REF.: MI-PSE-S2-IV + B501AP-IV (BASE). FAB.: MORLEY OU EQUIVALENTE TÉCNICO.
	DETECTOR ÓPTICO DE FUMAÇA ENDEREÇÁVEL ANALÓGICO, INSTALADO SOB O FORRO, REF.: MI-PSE-S2-IV + B501AP-IV (BASE). FAB.: MORLEY OU EQUIVALENTE TÉCNICO.
	DETECTOR ÓPTICO DE FUMAÇA ENDEREÇÁVEL ANALÓGICO, COM ISOLADOR DE CURTO-CIRCUITO DE LINHA INCORPORADO, INSTALADO SOB O FORRO, REF.: MI-PSE-S2-IV + B501AP-IV (BASE). FAB.: MORLEY OU EQUIVALENTE TÉCNICO.
	MÓDULO MONITOR ENDEREÇÁVEL ANALÓGICO DE 2 ENTRADAS E 1 SAÍDA, COM DUPLO ISOLADOR DE CURTO-CIRCUITO DE LINHA INCORPORADO, REF.: MI-D2CMO. FAB.: MORLEY OU EQUIVALENTE TÉCNICO.
	MÓDULO MONITOR ENDEREÇÁVEL ANALÓGICO DE ZONA CONVENCIONAL, COM DUPLO ISOLADOR DE CURTO-CIRCUITO INCORPORADO, INSTALADO EM CAIXA DE PASSAGEM METÁLICA, DE SOBREPOR, COM MEDIDAS 200x200x100mm, INSTALADA A 0,30m DO PISO ACABADO, REF.: MI-D2CM. FAB.: MORLEY + CP-20/S. FAB.: INELSA OU EQUIVALENTES TÉCNICOS.
	ACIONADOR MANUAL REARMÁVEL ENDEREÇÁVEL ANALÓGICO, COM ISOLADOR DE CURTO-CIRCUITO INCORPORADO, INSTALADO EM CAIXA DE MONTAGEM A 1,50m DO PISO, REF.: MI-MCMO-FLEXI + M5R1 (CAIXA). FAB.: MORLEY OU EQUIVALENTE TÉCNICO.
	AVISADOR AUDIOVISUAL ENDEREÇÁVEL ANALÓGICO, INSTALADO A 2,40m DO PISO, REF.: MI-WSDB-R-RD + LPBW (BASE). FAB.: MORLEY OU EQUIVALENTE TÉCNICO.
	CONDUTORES ROSCÁVEIS, FABRICADOS EM LIGA DE ALUMÍNIO SILÍCIO DE ALTA RESISTÊNCIA MECÂNICA E A CORROSIÃO, ACABAMENTO EM EPOXI NA COR CINZA, ROSCA NPT, COM TAMPA CEGA. FAB.: DAISA OU EQUIVALENTE TÉCNICO.
	ELETRODUTO EM PVC RÍGIDO ROSCÁVEL, ANTI-CHAMA, COM BITOLA MÍNIMA DE 1", EXCETO QUANDO INDICADO EM PROJETO, COM CONEXÕES CURVAS E LUVAS APROPRIADAS E PRÉ-FABRICADAS, INSTALAÇÃO EMBUTIDA NO PISO. FAB.: TIGRE OU EQUIVALENTE TÉCNICO.
	ELETRODUTO EM AÇO GALVANIZADO ROSCÁVEL, COM BITOLA MÍNIMA DE 3/4", EXCETO QUANDO INDICADO EM PROJETO, COM CONEXÕES CURVAS E LUVAS APROPRIADAS E PRÉ-FABRICADAS, INSTALAÇÃO EMBUTIDA NA LAJE/ALVENARIA OU APARENTE ACIMA DO FORRO FALSO, FIXADO ATRAVÉS DE ABRACADEIRA TIPO "D", TIRANTE ROSCÁVEL. REF.: ELECON OU EQUIVALENTE TÉCNICO.
	CAIXA PLÁSTICA, DE SOBREPOR, COM MEDIDAS 10x10x10cm, COM BOTÃO ATUADOR COGUMELO VERMELHO COM DESTRAVA GIRATÓRIA, DE 40mm, INSTALADA A 0,40m DO PISO ACABADO. REF.: CP1-E. FAB.: METALTEX OU EQUIVALENTE TÉCNICO.
	CAIXA DE PASSAGEM EM PVC, DE EMBUTIR, COM MEDIDAS 10x10x5cm, INSTALADA A 0,30m DO PISO ACABADO. REF.: 913107. FAB.: LEGRAND OU EQUIVALENTE TÉCNICO.
	CAIXA DE PASSAGEM METÁLICA, DE SOBREPOR, COM MEDIDAS 15x15x10cm, INSTALADA ACIMA DO FORRO FALSO. REF.: CP-15/S. FAB.: INELSA OU EQUIVALENTE TÉCNICO.
	INDICAÇÃO DE TUBULAÇÃO QUE SOBE, DESCE E PASSA, RESPECTIVAMENTE:
	INDICAÇÃO DE EQUIPAMENTO, ONDE: X = IDENTIFICAÇÃO DO EQUIPAMENTO; D = DETECTOR DE FUMAÇA; AC = ACIONADOR MANUAL; S = AVISADOR AUDIOVISUAL; M = MÓDULO DE COMANDO E MONITORAMENTO.
	YY = IDENTIFICAÇÃO DE PAVIMENTO; WW = NÚMERO SEQUENCIAL DO EQUIPAMENTO ENDEREÇÁVEL DO CIRCUITO.

COORDENADOR DE CONTRATO - JOSÉ CARLOS DA ROCHA RNP - 050093923-3	
RESPONSÁVEL TÉCNICO - MAYRTHON JUNIOR RNP - 06019712-0	
ENGENHEIRO - IGOR SÁ RNP - 061038361-2	
ALTERAÇÕES:	
03	
02	
01	
NÚMERO	DATA
DATA	RESPONS.
DATA	TIPO E LOCAL DA ALTERAÇÃO
COORDENADOR DE CONTRATO - JOSÉ CARLOS DA ROCHA RNP - 050093923-3	
RESPONSÁVEL TÉCNICO - MAYRTHON JUNIOR RNP - 06019712-0	
ENGENHEIRO - IGOR SÁ RNP - 061038361-2	
COORDENADORA DE PLANEJAMENTO, PROJETO E OBRAS - ARG. MÁRCIA ELIZABETH PINHEIRO CAU - A21359-4	
CHEFE DO NÚCLEO DE PROJETOS - ARG. ROSANA DE LEO CAU - A18234-8	
CIENAM - MÓDULO 3	
CAMPUS DE ONDINA	
PLANTA BAIXA - TÉRREO	
ÁREA TÉCNICA	PROJETO EXECUTIVO
DATA	ESCALA DO DESENHO
07/2016	1/75
PROJETO	EDER CORREIA
CONFIRMAÇÃO	
R00	01/04